

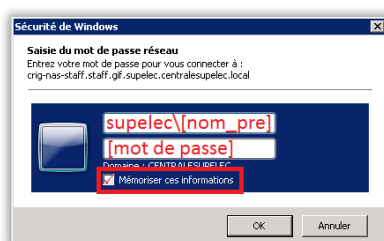
# Comment installer mon imprimante mutualisée

**Avec Windows :**

**Etape 1 :** Sur le réseau filaire de votre bureau à CentraleSupélec, cliquez sur le lien suivant :

« [\\gvequitrack.centralesupelec.local](http://gvequitrack.centralesupelec.local) »

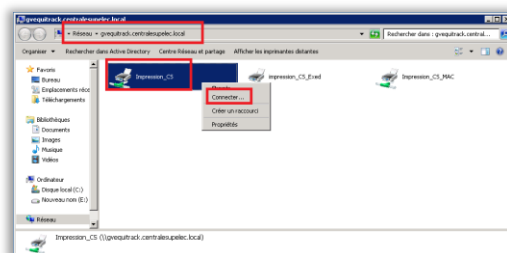
**Etape 2 :** Une authentification vous sera demandée :



L'identification de votre compte se fera par "l'adresse mail" :  
[prénom.nom@centralesupelec.fr](mailto:prénom.nom@centralesupelec.fr) + mdp

En cas de difficulté, et en fonction de votre appartenance d'origine, l'identification peut également se faire en : **ECP\[login court]** ou **SUPELEC\[login court]**

**Etape 3 :** Une fois authentifié, la fenêtre suivante s'ouvrira :

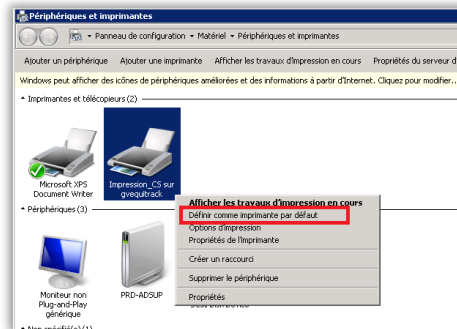


Sélectionnez maintenant «**Impression\_CS** »

Puis faites un clic droit sur celle-ci pour le menu puis cliquez gauche sur "Connecter...".

L'imprimante s'installera.

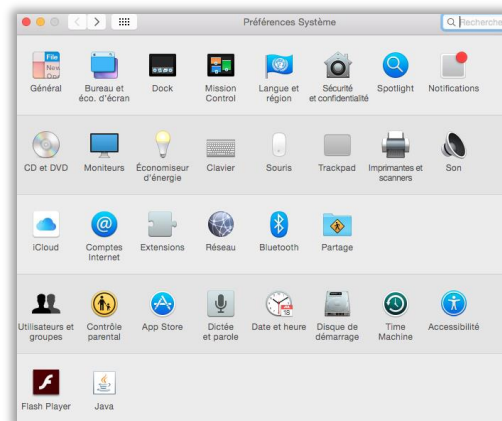
**Etape 4 :** Pour définir cette imprimante par défaut :



Nouveau clic droit sur l'imprimante pour le menu, puis cliquez gauche pour « définir comme imprimante par défaut ».

**Avec MAC-OS :**

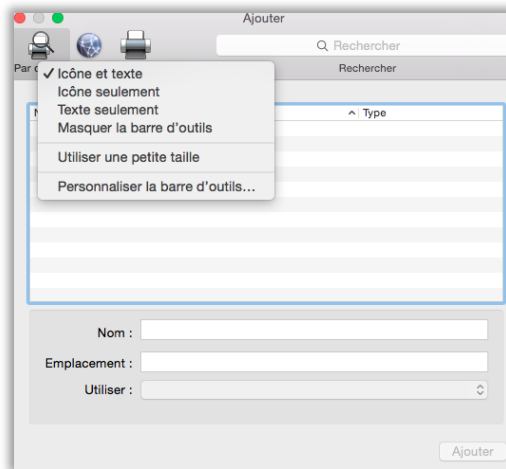
**Etape 1 :** Allez sur « Pomme » puis Préférences Système puis « imprimantes et scanner »



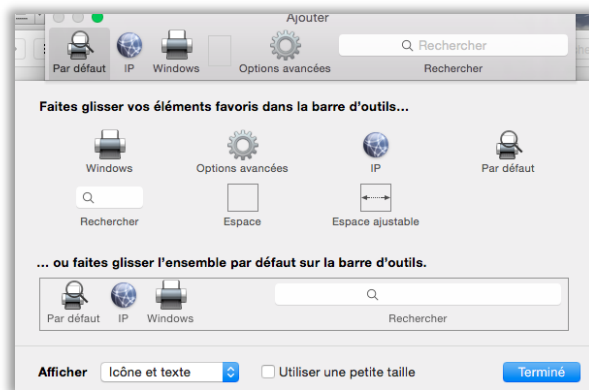
**Etape 2 :** Cliquez sur le sigle + pour ajouter une imprimante



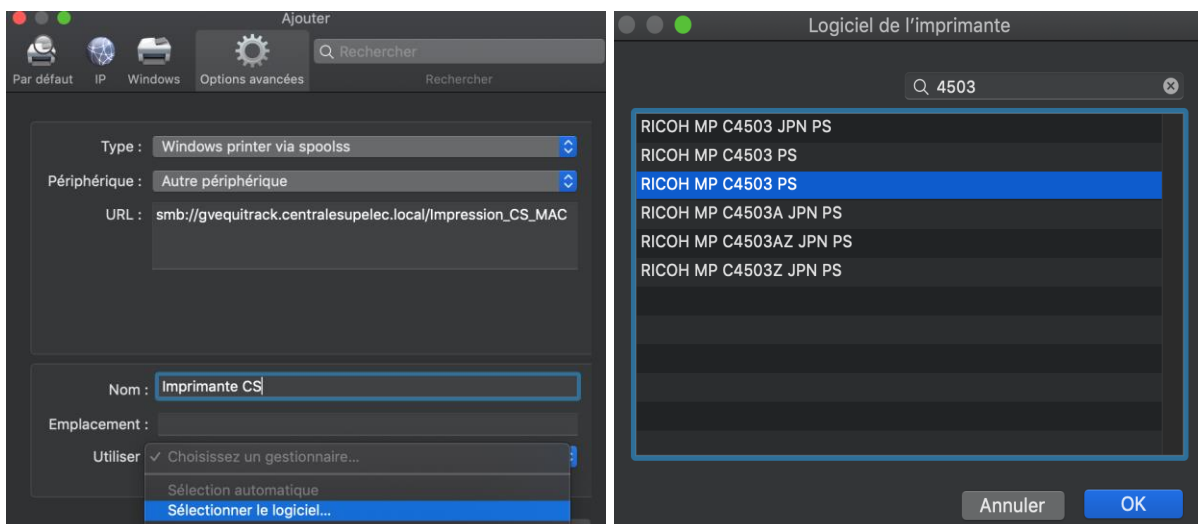
**Etape 3 :** Faites un clic droit sur le sigle **Par défaut** et sélectionnez **Personnaliser la barre d'outils**



**Etape 4 :** Faites glisser le logo Options avancées dans la barre d'outils



**Etape 5 :** Sélectionnez **Options avancées** pour ajouter une imprimante comme suit :

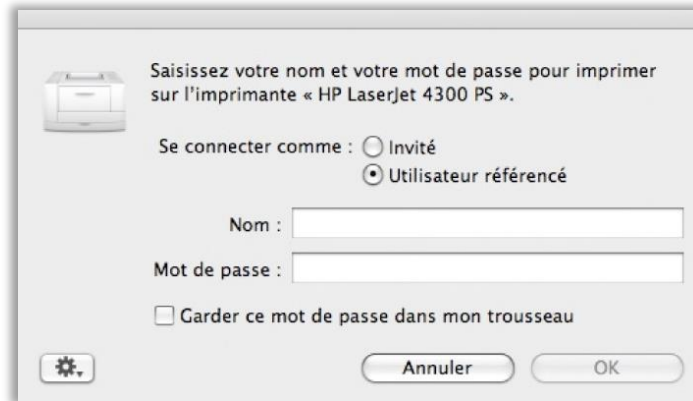


Copier/coller « [smb://gvequitrack.centralesupelec.local/Impression\\_CS\\_MAC](smb://gvequitrack.centralesupelec.local/Impression_CS_MAC) »  
téléchargement et choix du pilote d'imprimante = « [Lien](#) »

**Etape 6 :**

A la première impression une demande d'identification apparaîtra :  
Choisissez **Utilisateur référencé** puis **Nom** = ( en fonction de votre appartenance d'origine)

**ECP\[login court] ou SUPELEC\[login court]+ MDP**



The image shows a Windows authentication dialog box for a printer. The title bar is not visible. The dialog contains the following elements:

- An icon of an HP Laserjet printer on the left.
- Text: "Saisissez votre nom et votre mot de passe pour imprimer sur l'imprimante « HP Laserjet 4300 PS »."
- Text: "Se connecter comme :"
  - Invité
  - Utilisateur référencé
- Text: "Nom : " followed by a text input field.
- Text: "Mot de passe : " followed by a password input field.
- Garder ce mot de passe dans mon trousseau
- Buttons: "Annuler" and "OK".
- A settings gear icon in the bottom left corner.

Cliquez sur « Garder ce mot de passe dans mon trousseau pour éviter d'avoir à le renseigner à chaque fois