

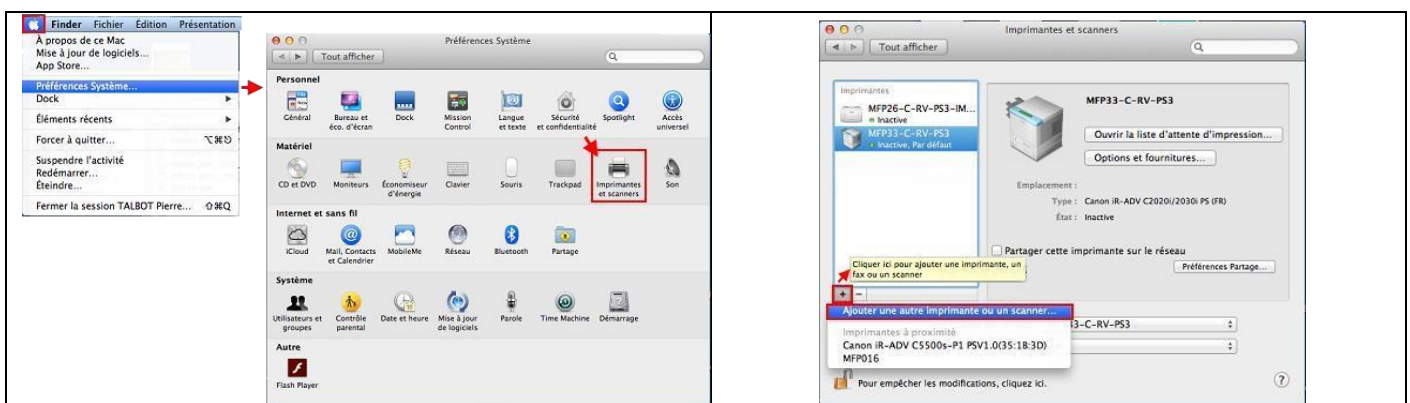
Télécharger le pilote :

[https://www.canon-europe.com/support/products/imagerunner/imagerunner-advance-c3530iii.html?type=drivers&language=fr&os=macos%2012%20\(monterey\)](https://www.canon-europe.com/support/products/imagerunner/imagerunner-advance-c3530iii.html?type=drivers&language=fr&os=macos%2012%20(monterey))

Vous pouvez choisir votre version MacOS

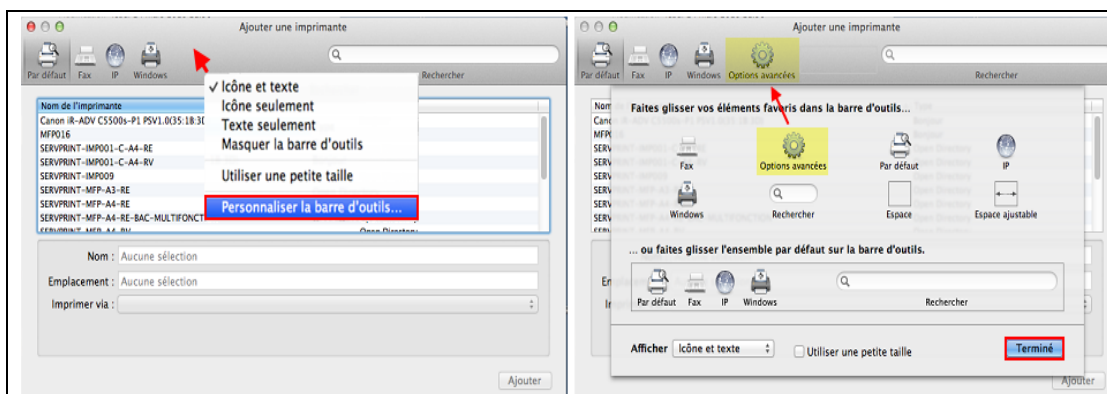
Installer le pilote sur votre ordinateur

Configuration de l'imprimante Canon pour CentraleSupélec:



Aller dans **Préférence Système** et cliquer sur l'icône **Imprimantes et scanners**.

Dans **Imprimantes et scanners**, déverrouiller les préférences du système afin de pouvoir ajouter une imprimante.
Dans **Imprimantes et scanners**, Cliquer sur le **+** pour **Ajouter une autre imprimante ou scanner...**



Bouton droit de la souris sur la barre de menu d'ajout d'imprimante et cliquer sur **Personnaliser la barre d'outils...** afin de faire glisser l'**Option avancées** dans la barre de menu d'ajout d'imprimante puis cliquer sur **Terminé**

Dans **Option avancées** d'ajout d'imprimante, sélectionner ou saisir les champs :

Type : **LDP/LPR Host or Printer**

URL : **lpd://VotreUID@printserver.centralesupelec.fr/ENTREE_imprimante_CS_MAC**

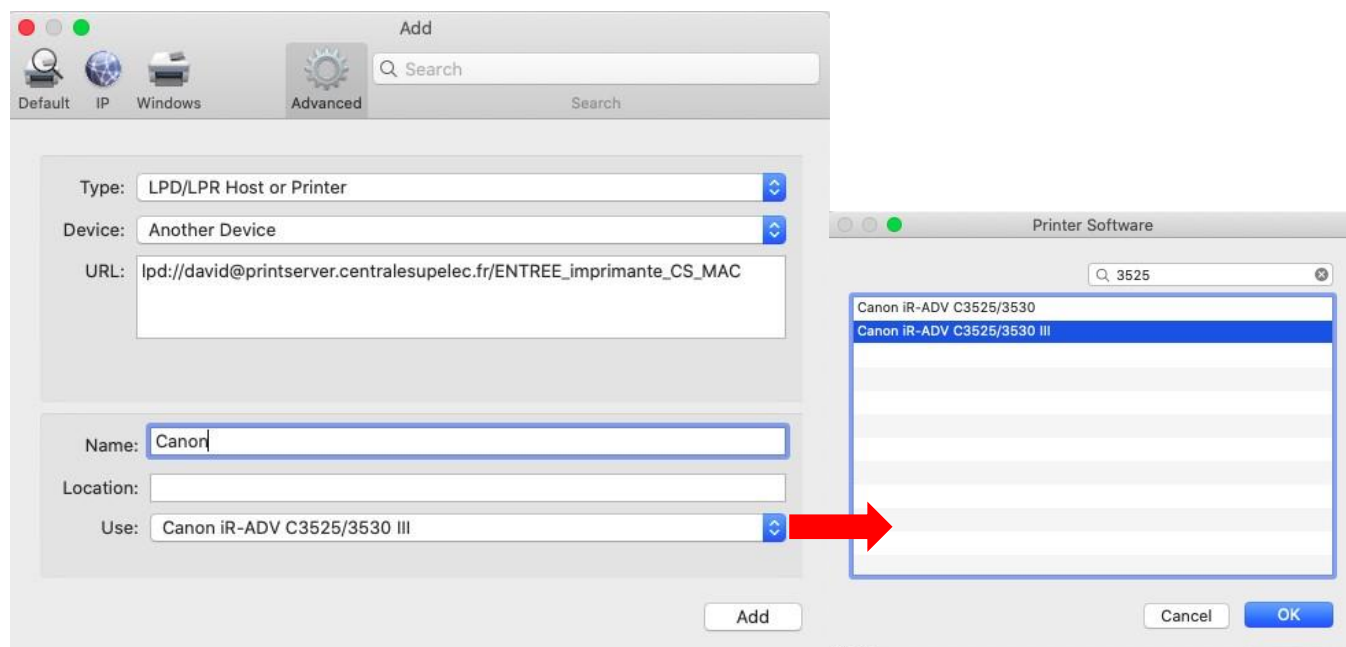
VotreUID : Pour connaître votre UID (Votre login court)

<https://moncompte.centralesupelec.fr/people/me/codeacces>

Name : **Canon**

Use : Choisir **“Sélectionner le logiciel”** et rechercher **Canon iR-ADV C3525/3530 III**

Terminer l'installation en cliquant sur **Ajouter**



Pour imprimer il vous suffit de vous munir de votre **badge CentraleSupélec** ou de votre **code d'impression** (<https://moncompte.centralesupelec.fr/people/me/printCanon>) et vous identifier directement sur une des imprimantes Canon.