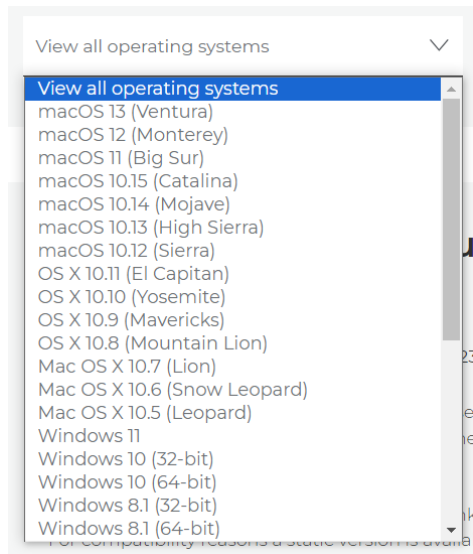


**Télécharger le pilote en fonction de votre système d'exploitation :**

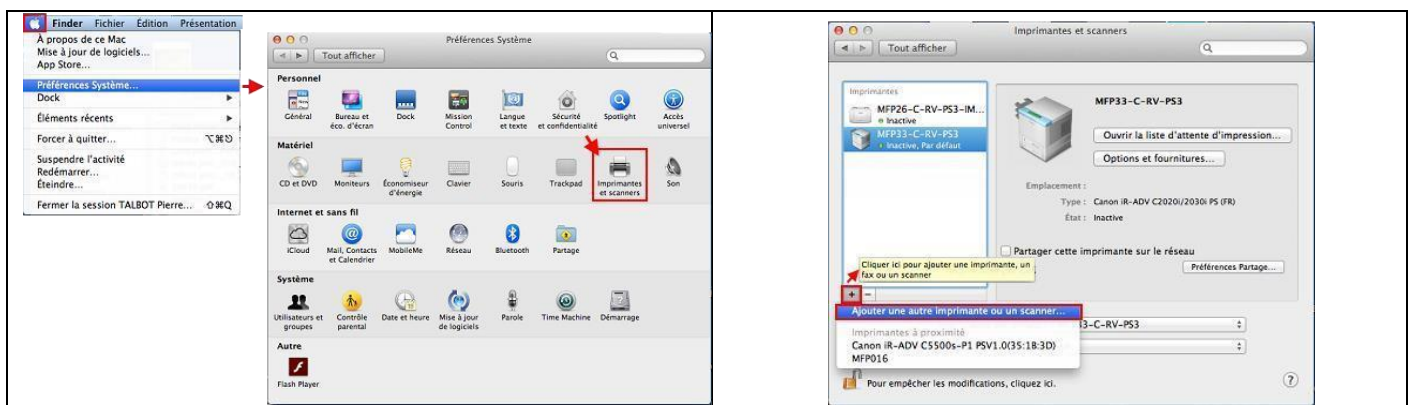
<https://www.canon-europe.com/support/business/products/office-printers/imagerunner/advance/imagerunner-advance-c3530iii.html?type=drivers&language=EN&os=all>

Choisissez votre système d'exploitation parmi les propositions de la liste déroulante



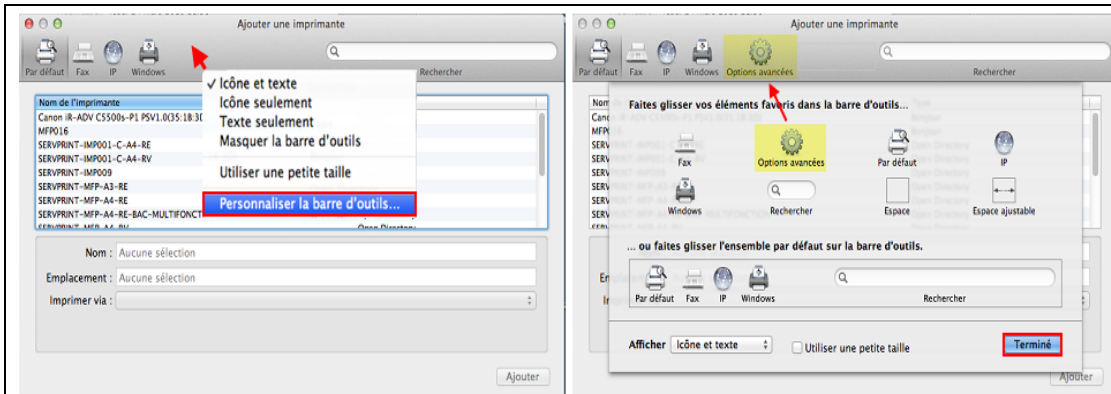
***Installer le pilote sur votre ordinateur***

**Configuration de l'imprimante Canon pour CentraleSupélec:**



Aller dans **Préférence Système** et cliquer sur l'icône **Imprimantes et scanners**.

Dans **Imprimantes et scanners**, déverrouiller les préférences du système afin de pouvoir ajouter une imprimante.  
Dans **Imprimantes et scanners**, Cliquer sur le **+** pour **Ajouter une autre imprimante ou scanner...**



Bouton droit de la souris sur la barre de menu d'ajout d'imprimante et cliquer sur **Personnaliser la barre d'outils...** afin de faire glisser l'**Option avancées** dans la barre de menu d'ajout d'imprimante puis cliquer sur **Terminé**

Dans **Option avancées** d'ajout d'imprimante, sélectionner ou saisir les champs :

Type : **LDP/LPR Host or Printer**

URL : **lpd://VotreUID@printserver.centralesupelec.fr/ENTREE\_imprimante\_CS\_MAC**

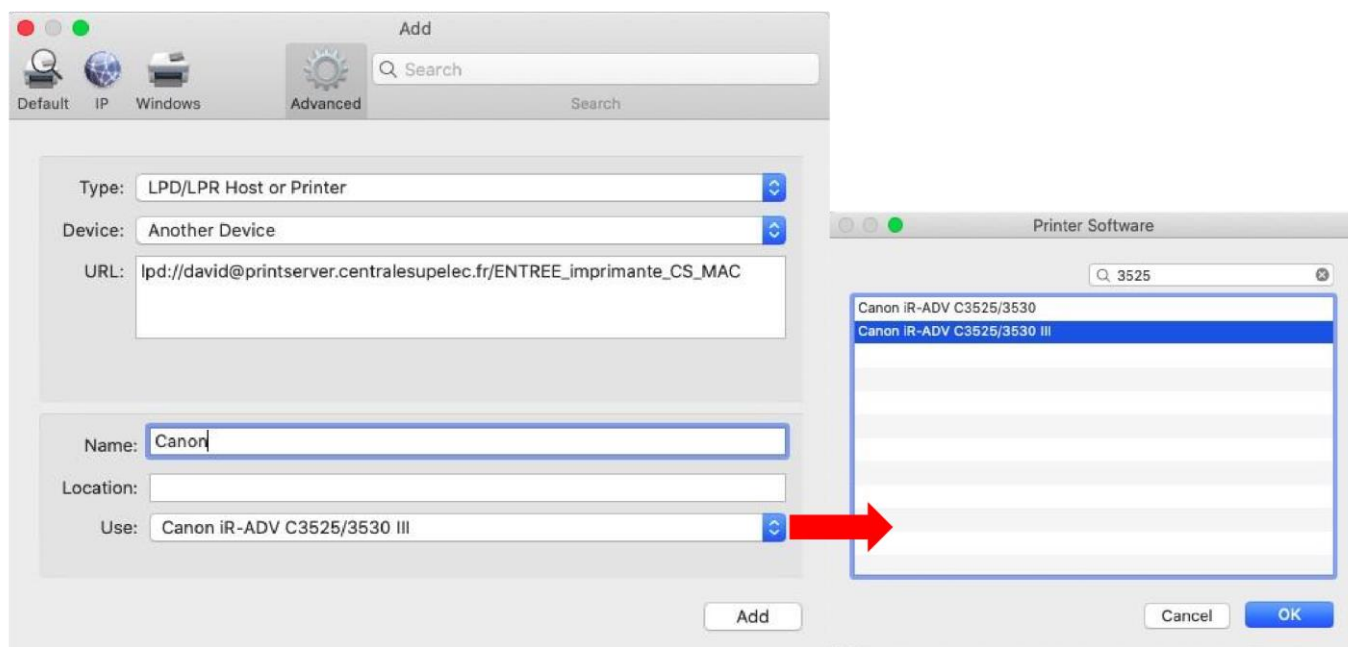
**VotreUID** : Pour connaître votre UID ( Votre login court )

<https://moncompte.centralesupelec.fr/people/me/codeacces>

Name : **Canon**

Use : Choisir **“Sélectionner le logiciel”** et rechercher **Canon iR-ADV C3525/3530 III**

Terminer l'installation en cliquant sur **Ajouter**



Pour imprimer il vous suffit de vous munir de votre **badge CentraleSupélec** ou de votre **code d'impression** (<https://moncompte.centralesupelec.fr/people/me/printCanon>) et vous identifier directement sur une des imprimantes Canon.