



La DPIET vous informe - Procédure d'évacuation des Personnes à Mobilité Réduite

À partir de Info DPIET <info.dpiet@centralesupelec.fr>

Date Lun 03/02/2025 09:38

À Bérengère Treille <berengere.treille@centralesupelec.fr>



Procédure d'évacuation des Personnes à Mobilité Réduite

(English version below)

L'École est engagée sur le handicap dans une perspective et une stratégie globale.

Cela concerne une large variété de champ d'action : formation, recherche et innovation, réseau et partenariats.

- Des dispositions pour l'accompagnement des personnes en situation de handicap, étudiants ou personnels,
- Des actions et événements et soutien des initiatives pour favoriser l'inclusion et l'amélioration des conditions des personnes.

Retrouver plus d'information sur le [site de l'École](#).

Nos bâtiments, recevant du public, sont construits de manière à permettre **l'évacuation rapide et en bon ordre de la totalité des occupants.**

Le principe d'évacuation des PMR (Personnes à Mobilité Réduite) sur les bâtiments Bouygues & Eiffel est **l'évacuation en autonomie via les ascenseurs et le transfert horizontal vers une zone de mise à l'abri.**

Néanmoins en cas de difficulté voici des recommandations :

Étudiant à mobilité réduite

Agent à mobilité réduite

Se signaler au PCS **01 75 31 77 77** lors du signal d'évacuation générale.

Prise en charge par les agents SSIAP de l'étudiant qui se trouve en difficulté.

Se recenser auprès du service de sécurité afin de connaître le numéro du bureau de l'agent à mobilité réduite.

Se signaler au PCS **01 75 31 77 77** lors du signal d'évacuation générale.

Prise en charge par les agents SSIAP de l'agent qui se trouve en difficulté.

Lors des formations des chargés d'évacuation (Guides et Serres files), ils sont sensibilisés sur le fait de prévenir le PCS lorsqu'ils ont connaissance d'une personne en situation de handicap quel qu'il soit sur leurs secteurs.

Bâtiment BOUYGUES



Bouygues RDCH

Bâtiment EIFFEL



Retrouvez toutes ces informations sur [MyCS](#)

Nous restons à votre disposition à l'adresse :
support.dpiet@listes.centralesupelec.fr

L'ensemble des équipes de la DPIET,
 Direction du Patrimoine Immobilier et de l'Environnement de Travail

Evacuation procedure for people with reduced mobility

The School is committed to disability as part of a global perspective and strategy.

This covers a wide variety of fields: training, research and innovation, networks and partnerships.

- Provisions to support disabled students and staff,
- Actions and events and support for initiatives to promote inclusion and improve conditions for people with disabilities.

Find out more on the [school's website](#).

Our buildings, which are open to the public, are built in such a way as to enable **all occupants to be evacuated quickly and in good order.**

On Bouygues & Eiffel buildings, the principle for evacuating PRMs (People with Reduced Mobility) **is to evacuate independently via the elevators and transfer horizontally to a safe area.**

However, in case of difficulty, here are some recommendations:

Students with reduced mobility

Call PCS **01 75 31 77 77** when the general evacuation signal is given.

SSIAP agents will take charge of any student in difficulty.

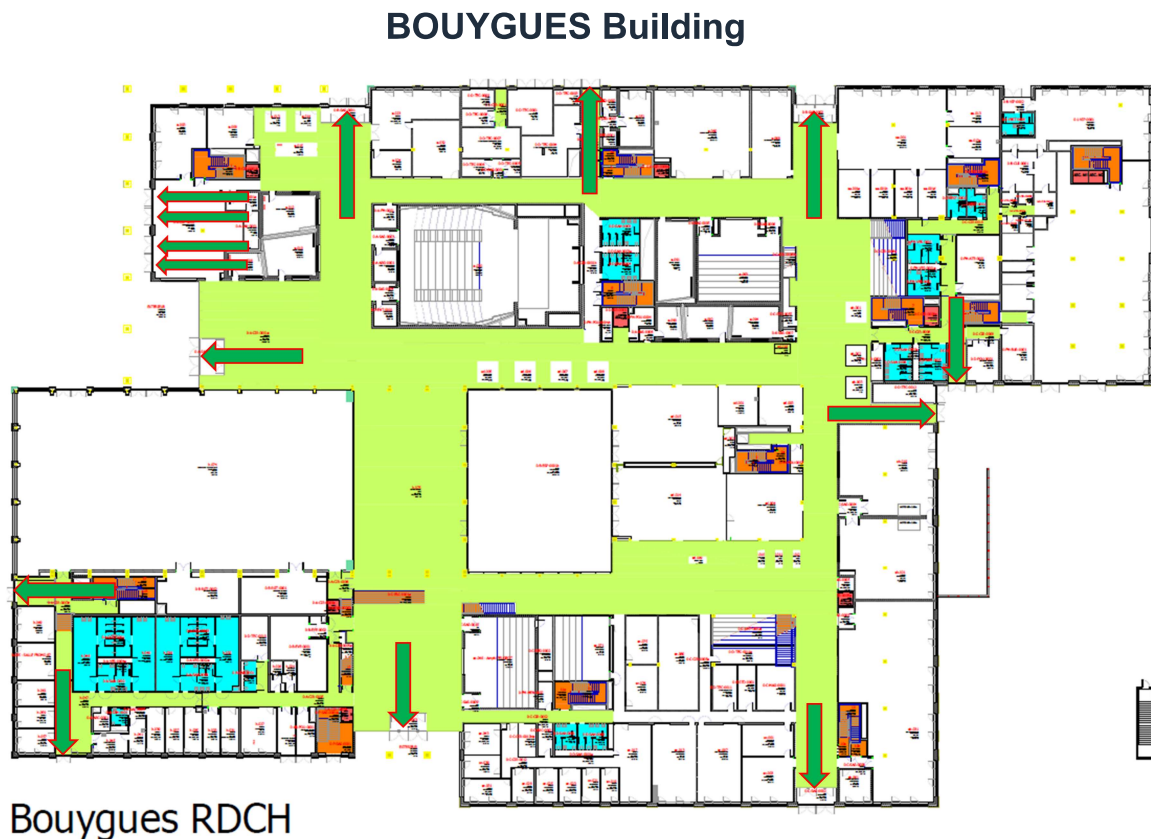
Agent with reduced mobility

Register with the security service to find out the office number of the agent with reduced mobility.

Call PCS **01 75 31 77 77** when the general evacuation signal is given.

SSIAP agents will take charge of the agent in difficulty.

During training sessions for evacuation officers (Guides and Serres files), they are made aware of the need to notify the PCS when they become aware of a disabled person in their area.





Find out more on [MyCS](#)

We remain at your disposal at :
support.dpiet@listes.centralesupelec.fr

All DPIET teams,
Departement of heritage and property management

Si vous souhaitez vous désinscrire de notre newsletter, cliquez [ici](#)