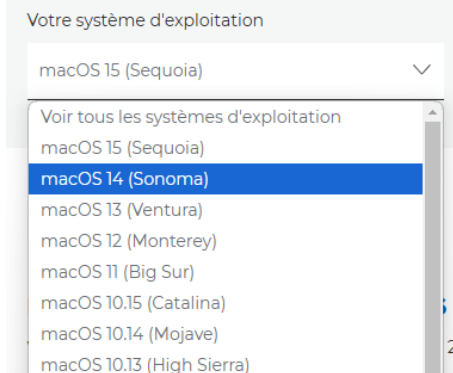


## 1- Télécharger et installer le pilote pour : Canon iR-ADV C3926

<https://www.canon.fr/support/business/products/office-printers/imagerunner/advance-dx/imagerunner-advance-dx-c3926i.html> (copier/coller dans votre navigateur)

Sélectionner la version de votre macOS :



Vous ne savez pas comment savoir quel macOS vous avez ? Consultez la procédure d'Apple [ICI](#).

Télécharger le dernier driver de la liste nommé au départ « PS Printer Driver & Utilities for Mac ». Exemple pour un macOS 14 (Sonoma) :

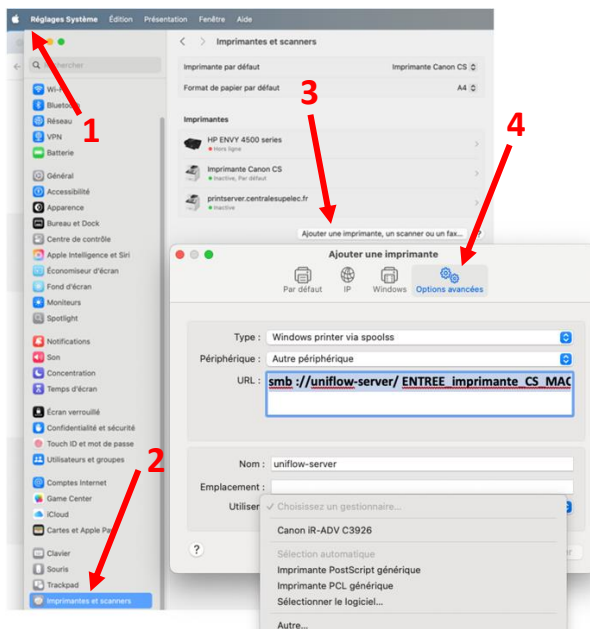
**PS Printer Driver & Utilities for Mac V4.17.19 [macOS 10.14.6 - macOS 15.1.1]**

Version du fichier: V4.17.19 | Date de publication: 26 novembre 2024



## 2- Ajouter l'imprimante

Réglages/Préférences Système<sup>1</sup> → Imprimantes et Scanners<sup>2</sup> → Ajouter une imprimante<sup>3</sup> → dans la nouvelle fenêtre, sélectionner l'onglet « Options avancées<sup>4</sup> »



### **3- Paramétrer l'imprimante**

**Type** = Windows printer via spoolss

**URL** = `smb://uniflow-server/ENTREE_imprimante_CS_MAC`

**Nom** = Le nom de votre choix

**Utiliser** = Sélectionner « Sélectionner le logiciel » puis choisir **iR-ADV C3926 PS**

### **4- Authentification :**

A la première demande d'impression, une fenêtre d'authentification va s'ouvrir :



**C'est votre :** `ECP\[login court]` ou `SUPELEC\[login court]` + mot de passe habituel

(cocher la case conserver dans mon trousseau si vous ne souhaitez pas devoir le saisir à chaque soumission)

### **5- Imprimer :**



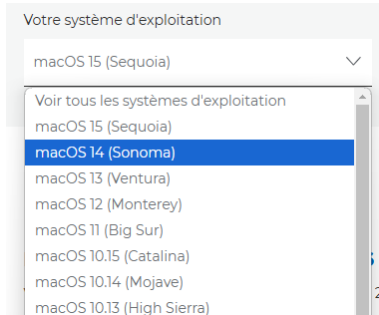
Sélectionner l'imprimante = Le nom que vous avez choisi plus haut.

Il est conseillé de le mettre comme imprimante par défaut.

## 1- Télécharger et installer le pilote pour : Canon iR-ADV C3926

<https://www.canon.fr/support/business/products/office-printers/imagerunner/advance-dx/imagerunner-advance-dx-c3926i.html> (copier/coller dans votre navigateur)

Sélectionner la version de votre macOS :



Vous ne savez pas comment savoir quel macOS vous avez ? Consultez la procédure d'Apple [ICI](#).

Télécharger le dernier driver de la liste nommé au départ « PS Printer Driver & Utilities for Mac ». Exemple pour un macOS 14 (Sonoma) :

**PS Printer Driver & Utilities for Mac V4.17.19 [macOS 10.14.6 - macOS 15.1.1]**

Version du fichier: V4.17.19 | Date de publication: 26 novembre 2024

Système(s) d'exploitation

macOS 15 (Sequoia) macOS 11 (Big Sur)	macOS 14 (Sonoma) macOS 10.15 (Catalina)	macOS 13 (Ventura) macOS 10.14 (Mojave)	macOS 12 (Monterey)
--	---	--	---------------------

Langage(s)

English Deutsch 한국어	Français Nederlands 繁體中文	Español Türkçe 简体中文	Italiano 日本語
---------------------------	--------------------------------	---------------------------	-----------------

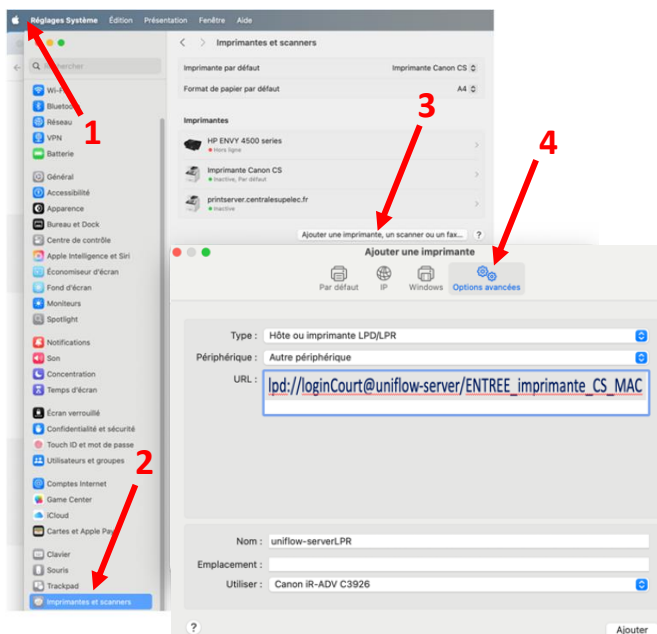
[En savoir plus](#)

[Lien par e-mail](#)

TÉLÉCHARGER

## 2- Ajouter l'imprimante

Réglages/Préférences Système<sup>1</sup> → Imprimantes et Scanners<sup>2</sup> → Ajouter une imprimante<sup>3</sup> → dans la nouvelle fenêtre, sélectionner l'onglet « Options avancées<sup>4</sup> »



### **3- Paramétrer l'imprimante**

**Type** = Hôte ou imprimante LPR/LPD

**URL** = lpd://loginCourt\*@uniflow-server/ENTREE\_imprimante\_CS\_MAC

**Nom** = Le nom de votre choix

**Utiliser** = Sélectionner « Sélectionner le logiciel » puis choisir **iR-ADV C3926 PS**

**\*R**etrouvez votre login court dans MonCompte à l'adresse :

<https://moncompte.centralesupelec.fr/people/me/codeacces>

### **4- Authentification :**

Le mode LPR ne demande pas d'authentification sécurisé avec mot de passe.

Pour cela le mode SMB est préconisé. Toutefois le mode LPR peut dépanner dans certains cas.

### **Imprimer :**



Sélectionner l'imprimante = Le nom que vous avez choisi plus haut.

Il est conseillé de le mettre comme imprimante par défaut.